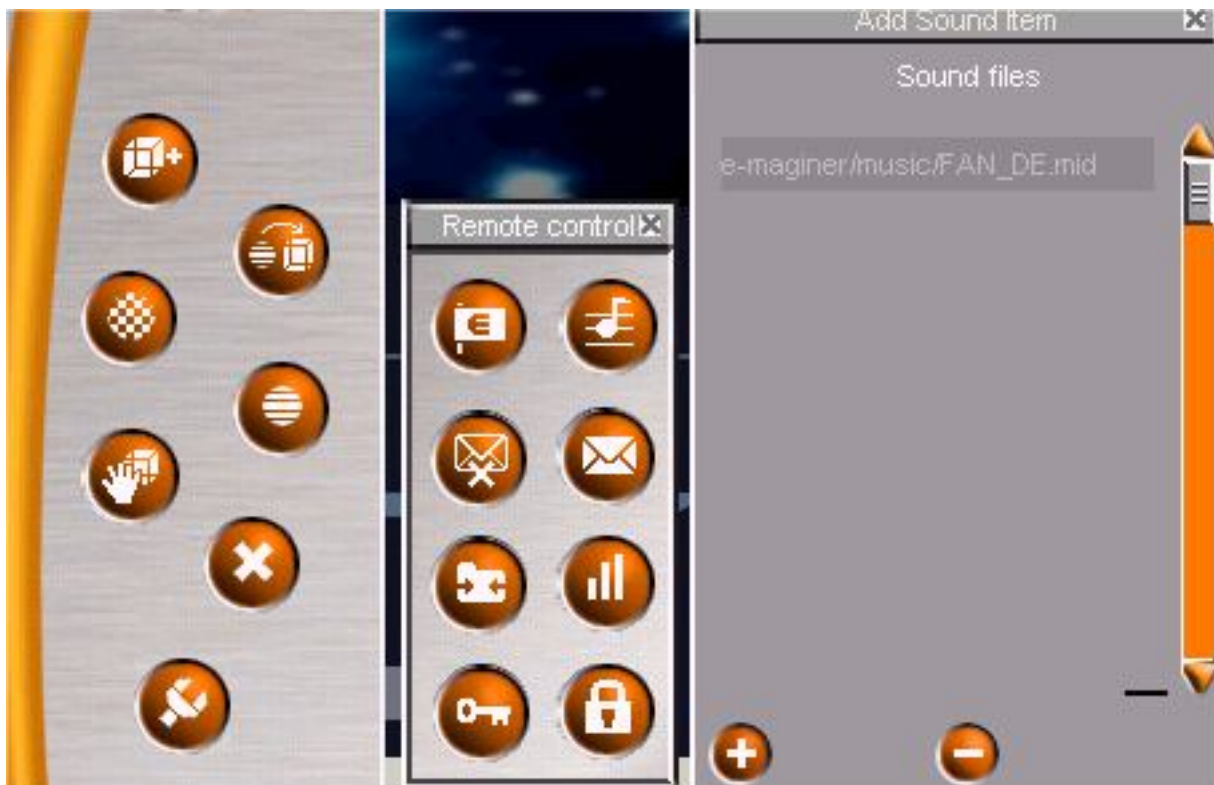


Vous venez de créer votre monde **E-maginer** mais la musique au format \*.MIDI vous agace et souhaitez placer une musique de meilleure qualité.

Dans un premier temps supprimé le lien pour cette musique :



- 
- Cliquez sur l'icône " **clé** "
- Dans la fenêtre pop-up cliquez sur l'icône " **note** "
- sélectionner le fichier et cliquez sur " - "

Vous voilà déjà débarrasser de cette ersatz de musique :o)

Maintenant insérons un vrai fichier musique :



- 
- Rentrer dans le menu " effect "
- choisissez un objet sur lequel ( un surface cubique par exemple) sera appliqué l'écran Real player ( cela vous oblige ainsi que vos visiteurs d'avoir le plug in real player installer sur leur machine )
- cliquez droit .
- sélectionner le menu " RealVideo " et insérer le lien ( tout les formats supporté par le plug-in RealPlayer ( \*.ram, \*.rm, \*.mp3, \*.smi etc ) mais attention a la casse ( placez bien les http:// et vérifier qu'il n'y est pas d'espace à la fin de votre lien ).

